

ANNEXES

- 1 L'implantation de la Banque de France au 31 décembre 2008
- 2 L'évolution des effectifs de la Banque de France au 31 décembre 2008
- 3 L'organigramme de la Banque de France au 1^{er} avril 2009

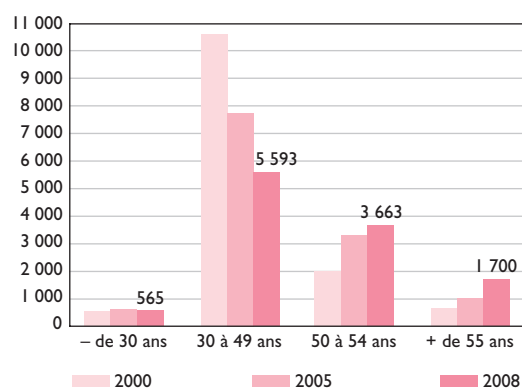
L'implantation de la Banque de France au 31 décembre 2008



L'évolution des effectifs de la Banque de France au 31 décembre 2008

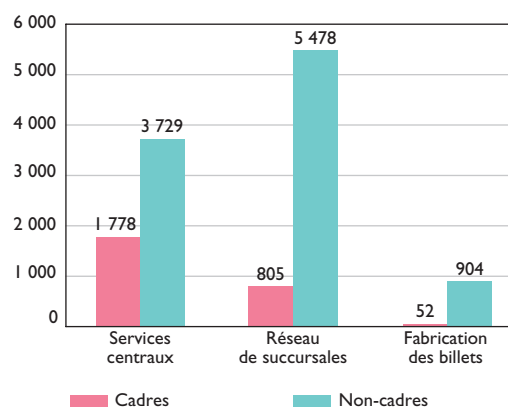
Graphique 40 Répartition des agents statutaires par tranches d'âge

(effectifs rémunérés en équivalent temps plein au 31 décembre)



Graphique 41 Effectif total par type d'implantation

(effectifs rémunérés en équivalent temps plein au 31 décembre)

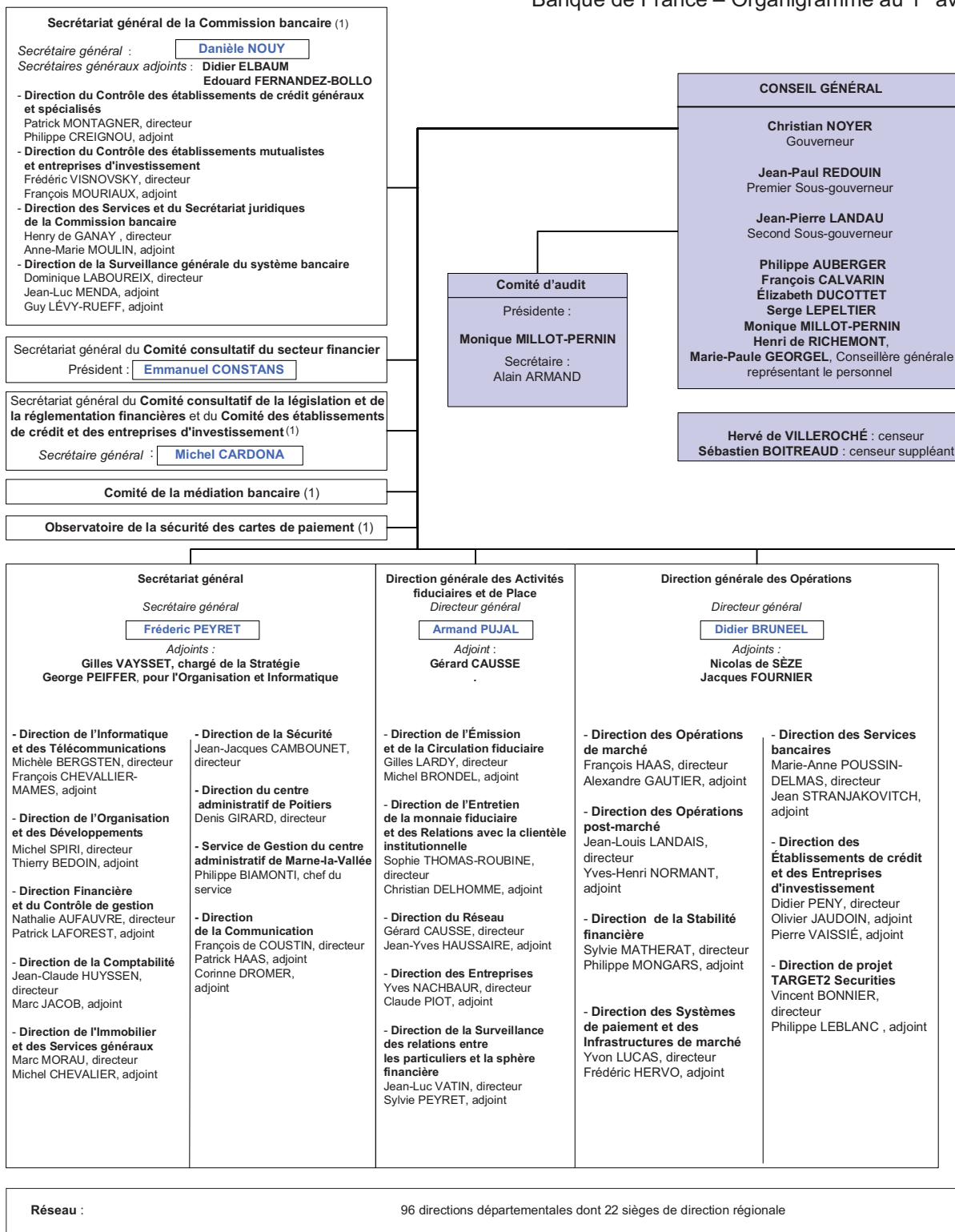


Situation des effectifs

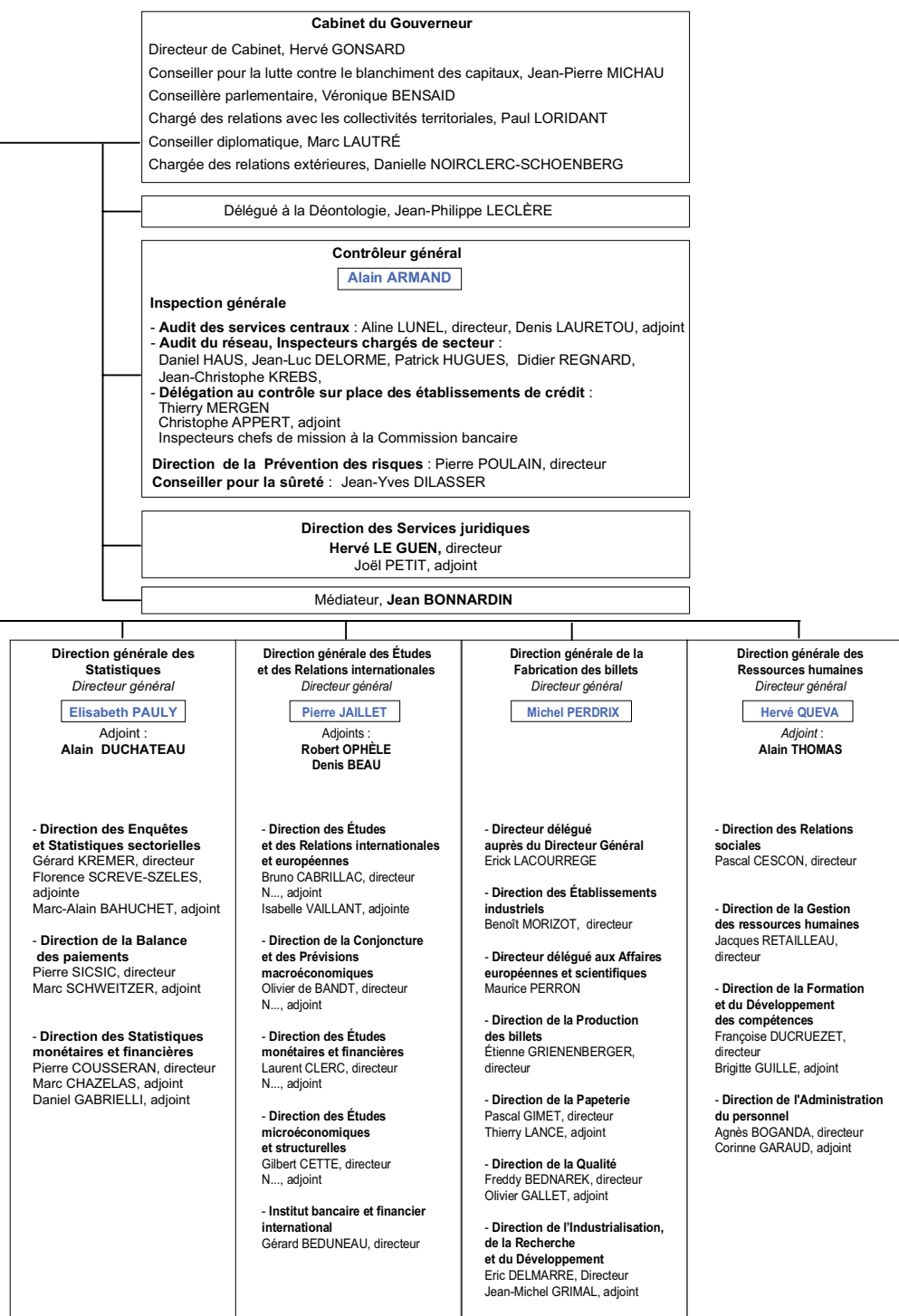
(effectifs rémunérés en équivalent temps plein au 31 décembre)

	2007	2008
PERSONNEL STATUTAIRE	11 653	11 521
Hommes	5 862	5 787
Femmes	5 791	5 734
Services centraux	5 243	5 168
Cadres	1 510	1 532
Non-cadres	3 733	3 636
Réseau	5 636	5 581
Cadres	812	804
Non-cadres	4 824	4 777
Fabrication des billets	774	772
Cadres	9	9
Non-cadres	765	763
PERSONNEL CONTRACTUEL	1 175	1 225
Cadre latéral et chargés de mission	406	468
Services centraux	237	284
Fabrication des billets	169	184
Autres personnels (hors collaborateurs occasionnels)	769	757
Agents de surveillance	583	574
Agents d'entretien et autres agents	186	183
TOTAL	12 828	12 746
Hommes	6 743	6 707
Femmes	6 085	6 039

Banque de France – Organigramme au 1^{er} avril 2009



(1) Le Gouverneur préside le Comité des établissements de crédit et des entreprises d'investissement, la Commission bancaire, le Comité de la médiation bancaire et l'Observatoire de la sécurité des cartes de paiement.



ainsi que 21 antennes économiques, 7 centres de traitement du surendettement et 4 centres de traitement de la monnaie fiduciaire

TABLE DES ILLUSTRATIONS

Tableaux

Principaux indicateurs économiques des États-Unis et du Japon	13
Principaux indicateurs des grandes économies émergentes BRIC	15
Évolutions annuelles des échanges de biens	17
Évolutions par secteurs	18
Solde des échanges internationaux de services	19
Évolutions monétaires dans la zone euro et en France	24
Typologie et montant des interventions publiques dans les principaux pays et dans l'ensemble de l'Union européenne	34
Principales mesures prises pour soutenir l'économie réelle en Allemagne, en France et au Royaume-Uni	38
Fabrication des billets	56
Équilibre financier	83
Ressources fiduciaires	83
Refinancement bancaire	84
Opérations avec la clientèle institutionnelle	84
Or et devises	85
Portefeuilles en euros	86
Position nette vis-à-vis de l'Eurosystème	86
Autres postes	86
Produit net des activités	87
Charges d'exploitation	88
Soldes du compte de résultat	89
Bilan au 31 décembre 2008	91
Compte de résultat de l'exercice 2008	92
Avoirs et engagements en devises (hors relations avec le FMI)	96
Relations avec le FMI	96
Concours en euros aux établissements de crédit de la zone euro dans le cadre des opérations de politique monétaire	97
Engagements en euros envers les établissements de crédit de la zone euro dans le cadre des opérations de politique monétaire	97
Créances en euros sur des non-résidents de la zone euro	98
Titres en euros émis par des résidents de la zone euro	98
Créance sur la BCE au titre des avoirs de réserve transférés	98
Autres créances sur l'Eurosystème	98
Autres actifs financiers en euros et en devises	99
Portefeuilles-titres	99
Divers	99
Valeurs immobilisées	99
Informations relatives aux filiales et participations au 31 décembre 2008	100
Part de la Banque de France dans le capital de la BCE	100
Engagements en euros envers des non-résidents de la zone euro	101
Engagements en euros envers l'Eurosystème	101
Engagements en euros envers d'autres résidents de la zone euro	101
Opérations bancaires	102
Divers	102

Provisions pour risques et charges	103
Comptes de réévaluation	103
Capital, réserves et report à nouveau	103
Les engagements sur titres	103
Montant notionnel des instruments financiers à terme	104
Montants des devises à recevoir et à livrer dans le cadre d'opérations avec la clientèle	104
Les engagements de retraites et leurs financements	106
Produit net d'intérêt	106
Solde net des autres produits et charges sur opérations financières	107
Produit des actions et des titres de participation	107
Net des autres produits et charges	108
Frais de personnel et charges assimilées	108
Impôt sur les bénéfices	108
Rémunération des organes de direction	108
Bilan combiné au 31 décembre 2008	111
Compte de résultat combiné de l'exercice 2008	112
Créances et dettes d'impôts différés	113
Situation des effectifs	119

Graphiques

Volatilité implicite des options sur les marchés boursiers et monétaire	6
Volatilité implicite des options sur les marchés de changes et obligataire	6
Sommes des <i>writedowns</i> et des pertes sur prêts	10
Recapitalisations dans le secteur bancaire	10
Cours du <i>Brent</i>	11
Indice du prix des matières premières hors énergie	11
Commerce extérieur de véhicules automobiles	18
Parts de marché en Europe	18
Transactions courantes	19
Mesures de l'inflation dans la zone euro	21
Ratio du total de bilan des IFM rapporté à leurs fonds propres comptables (<i>levier</i>) et ROE (<i>Return on Equity</i>)	25
Taux de croissance du total de bilan et des fonds propres des IFM	25
Contribution à la croissance de l'actif du bilan	25
Contrats nouveaux de crédits (hors découverts) — zone euro et France	26
Financement total des SNF — France	26
Flux de crédits nouveaux à l'habitat	27
Part des crédits à taux variable dans les flux mensuels de crédits nouveaux à l'habitat	27
Évolution des critères d'octroi de crédit aux entreprises	28
Évolution de la demande de crédit des entreprises	28
Évolution des critères d'octroi de crédit aux ménages	29
Évolution de la demande de crédit des ménages	29
Évolution de l'encours du refinancement en dollars américains par maturité	31

Recours aux facilités permanentes des banques de la zone euro	32
Évolution du refinancement des banques françaises	32
Évolution des garanties déposées par les banques auprès de la Banque de France	33
Flux de billets en euros aux guichets de la Banque de France et de l'IEDOM	56
Émissions nettes françaises de billets	56
Émissions nettes européennes de billets	56
Évolution de l'effectif total	75
Répartition hommes/femmes de l'effectif total	75
Effectif moyen par grand domaine d'activité	75
Encours des billets en euros	78
Refinancement bancaire net et circulation fiduciaire en euros à l'échelle de l'Eurosystème	79
Octrois et reprises de liquidités par la Banque de France	79
Taux des opérations de politique monétaire	80
Effectifs et implantations	80
Évolution du point mort	81
Versements à l'État	81
Répartition des agents statutaires par tranches d'âge	119
Effectif total par type d'implantation	119

Photographies

Salle des marchés de la Banque de France	4
Salle des marchés de la Banque de France	20
Téléconférence de lancement du dispositif de médiation du crédit, le 10 novembre 2008	28
Conférence de presse de Christine Lagarde, ministre de l'Économie, de l'Industrie et de l'Emploi, avec Christian Noyer et Michel Camdessus lors de l'installation de la SFEF, le 20 octobre 2008 à la Banque de France	36
Présentation de la stratégie d'entreprise par Christian Noyer, avec Jean-Paul Redouin et Jean-Pierre Landau, le 10 décembre 2008	40
Conférences et séminaires sur la crise financière	60
Médiation du crédit : séminaire réunissant les médiateurs départementaux, avec René Ricol et Henri Jullien, le 2 janvier 2009	66
... et réunion de place à Caen, le 28 janvier 2009	67
Conférence de presse de Christian Noyer le 24 janvier 2008	68
Le Comité de direction	70
Le Conseil général	72
Salle des marchés de la Banque de France	82
Opérateur de salle des marchés	90

Divers

Fonctionnement de la SFEF	35
Participation de la Banque de France aux groupes internationaux	52
Les organes de direction de la Banque de France	69
Le Conseil général et le Comité d'audit	72
L'implantation de la Banque de France à fin 2008	118
L'organigramme de la Banque de France au 1 ^{er} avril 2009	120

Coupon – abonnement

Mes coordonnées ont changé, merci de bien vouloir les rectifier ou les compléter :

Numéro d'abonnement : _____

Prénom : _____

Nom : _____

Société : _____

Fonction : _____

Adresse : _____

Code postal : _____

Ville : _____

Pays : _____

Adresse courriel : _____

Je ne souhaite plus recevoir le *Rapport annuel de la Banque de France* :

Numéro d'abonnement : _____

Prénom : _____

Nom : _____

Je souhaite m'abonner au *Rapport annuel de la Banque de France* :

Prénom : _____

Nom : _____

Société : _____

Fonction : _____

Adresse : _____

Code postal : _____

Ville : _____

Pays : _____

Adresse courriel : _____

Coupon à renvoyer par fax (01 42 92 39 40),
courriel (publications@banque-france.fr)
ou courrier postal à :

BANQUE DE FRANCE
Service de la Documentation et des Relations avec le Public
Code courrier 07-1397
75049 PARIS CEDEX 01
France

